

Parametry

nr mieszkania	A2
piętro	1
liczba pokoi	3
powierzchnia	55.31 m²

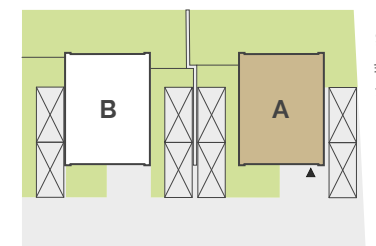
Lokalizacja

ul. Generata Leopolda Okulickiego 14
32 - 100, Proszowice

Zestawienie pomieszczeń

1. pokój dzienny	25.73 m ²
2. sypialnia	10.16 m ²
3. pokój	8.65 m ²
4. łazienka	4.91 m ²
5. wiatrotap	5.60 m ²
pow. użytkowa	55.31 m²

Umiejscowienie na działce

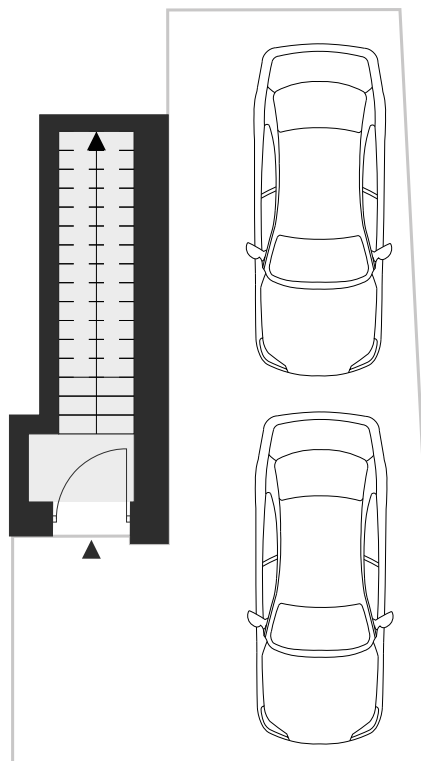
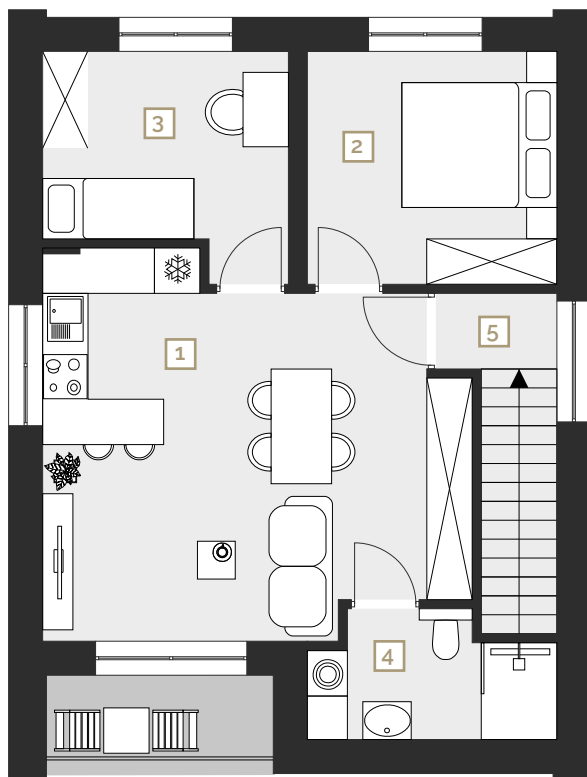


ul. Gen. Leopolda Okulickiego

Inwestor

Garter Estate Sp. z o.o.
www.garter.estate
tel. 530 138 104

Przedstawiona oferta ma charakter wyłącznie informacyjny i marketingowy, nie stanowi oferty handlowej w rozumieniu art. 66 § 1 Kodeksu Cywilnego. Szczegóły inwestycji mogą ulec zmianie.



0 1 2 3 4m

